



## EPS - Datenblatt

### Serie E/PS 9000-3U

Die elektronischen Hochleistungsnetzgeräte der Serie »E/PS 9000 3U« von EPS Stromversorgung sind durch ihre recht kompakten 19"-Einschubgehäuse mit 3 Höheneinheiten (3U) besonders für Prüfsysteme und Industriesteuerungen geeignet.

Zur Verfügung stehen Geräte mit DC-Ausgangsspannungen zwischen 0-40V (SELV) und 0-1500V, Strömen zwischen 0-40A und 0-510A und Leistungen von 0- 3.3kW/5kW/6.6kW/10kW/15kW.

Istwerte, Sollwerte, Zustand und Alarm werden auf einer farbigen TFT Anzeige übersichtlich dargestellt.

Für die Fernsteuerung per PC oder SPS verfügt das Gerät serienmäßig über eine rückwärtige Ethernet und USB-B-Schnittstelle sowie eine Analochnittstelle. Alle Schnittstellen sind zum Gerät bis 1500V DC galvanisch getrennt.

Die Geräte können so z.B. über die digitale Schnittstelle im Verbund mit anderen Geräten oder gar anderen Gerätetypen betrieben bzw. von einem PC oder einer SPS gesteuert werden.

Die Geräte bieten außerdem standardmäßig die Möglichkeit der Parallelschaltung im Share-Bus-Betrieb zur gleichmäßigen Stromaufteilung und zur Erweiterung der Gesamtleistung auf bis zu 150kW und bis zu 1500A pro 42HE-Schrank.

Auch besteht die Möglichkeit über den sogenannten Share-Bus eine Verbindung zu Netzgeräten mit einem identischen Anschluss herzustellen, um im Zwei-Quadranten-Betrieb zu arbeiten. Typische Anwendungen für das Quelle-Senke-Prinzip sind: Batterietests mit automatischen Lade- und Entladezyklen, Kfz-Elektroniktests mit Simulation von Transienten (wie Spannungseinbruch während Anlassvorgang) und zyklisches Auf- und Entladen von Kondensatoren. Eine Reihenschaltung ist ebenfalls möglich bei max. Anhebung der DC-Minuspole auf 400VDC gegenüber PE.

Alle Modelle sind mikroprozessorgesteuert. Dies erlaubt eine genaue und schnelle Messung und Anzeige von Istwerten. Zum Schutz gegen Fehlbedienung können die Bedienelemente gesperrt werden.

Modelle mit einer Nennspannung ab 200V beinhalten eine Entladeschaltung. Diese entlädt nach dem Ausschalten des DC-Ausgangs die Ausgangskapazitäten und sorgt bei keiner oder geringer Last dafür, dass die teils gefährlich hohen Ausgangsspannung in max.10 Sekunden auf unter 60V DC sinkt (SELV nach EN60950).

Ebenfalls gibt es die Option Highspeed »EPS/HS«, um schnelle Flanken im Mikrosekundenbereich zu ermöglichen.

Weitere Optionen sind GPIB (Ethernet entfällt damit), Wasserkühlung (bis 200V), Kalibrierung mit Protokoll und verlängerte Garantie.

Energieeffizienz: Autoranging, hoher Wirkungsgrad, temperaturgeregelte Lüfter

Lieferumfang:

Netzgerät

Testprotokoll

AC-Stecker 5-polig

Stecker für Sharebus

Stecker für Fernführung

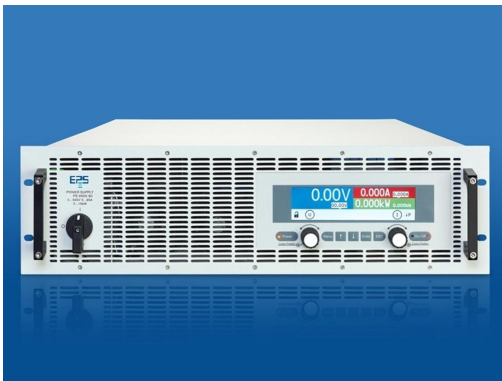
USB-Kabel 1,8m

Set DC-Klemmenabdeckung

USB-Stick mit Handbuch und Software

## E/PS 9360-40 3U Labornetzgerät

---



E/PS 9000-3U

### Allgemeine Daten

Technologie	Switching
Betriebsarten	CV. CC. CP
Netzanschluss	340-460 VAC, 2ph
Eingangsfrequenz	45-65Hz
Leistungsfaktor	>0,99
Anzeige	TFT
Spannungsaufösung	0,1 V
Spannungsgenauigkeit	<=0,1%
Spannungsstabilität Last	<0,05% (0-100%)
Spannungsstabilität Netz	<0,02% (+-10%)
Spannungsausregelung Last	<2ms (10-100%)
Anstiegszeit Spannung	max.15ms (10-90%)
Höhere Regeldynamik	Option EPS/HS-5
Stromauflösung	0,01 A
Stromgenauigkeit	<=0,2%
Stromstabilität Last	<0,15% (0-100%)
Stromstabilität Netz	<0,05% (+-10%)
Begrenzung Ausgangsstrom	Standard
Leistungsgenauigkeit	<1%
Überspannungskategorie	2
Überhitzungsschutz	Standard
Spannungsfestigkeit Eingang zu Ausgang	2500V DC
Spannungsfestigkeit Ausgang zu Gehäuse	400V DC
Schutzklasse	1
Parallelschaltung	Master-Slave
Current Sharing	Standard

Kühlung	Lüfter
Betriebstemperatur	0-50°C
Lagertemperatur	-20...70°C
Luftfeuchtigkeit	<80% n.c
Betriebshöhe	<2000m
Bauform	19 Zoll
Normen	EN 61010, EN 61326, IEC61000-6-2:2005/6 class B
Power fail	Standard
Voreinstellung Ausgang	Standard
Speicherplätze	5 Presets

**Schnittstellen**

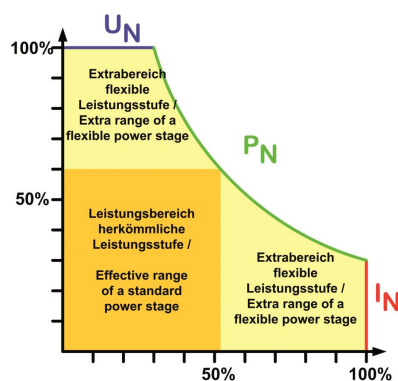
Analoge Programmierung ISO	Standard
Genauigkeit Schnittstelle	U=7mV I=1mA P=0.27W
USB Schnittstelle	Standard
GBIP Schnittstelle	Option E/PS9000 3W
Ethernet Schnittstelle	Standard
Software	Standard EPS/PC

**Technische Daten**

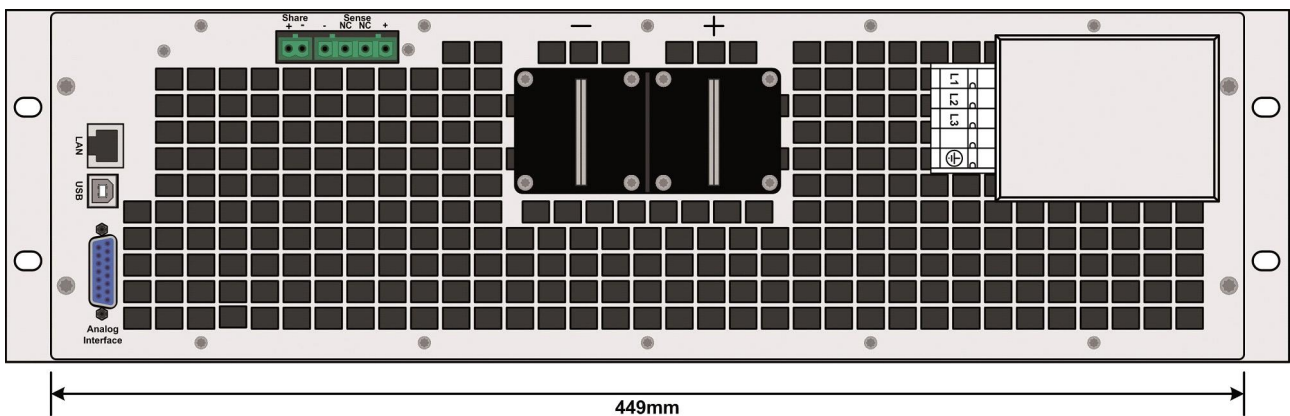
Ausgangsspannung	0-360 VDC
Ausgangsstrom	0-40 A
Ausgangsleistung	0-5000 W
Wirkungsgrad	93%
Restwelligkeit U	<320mVpp/55mVrms
Restwelligkeit I	<18mArms
Fernfühlungsausregelung	Standard
Abmessung in mm (B x H x T)	19" x 133 x 609
Gewicht	17 kg
Bestellnummer	102584

**Optionen**

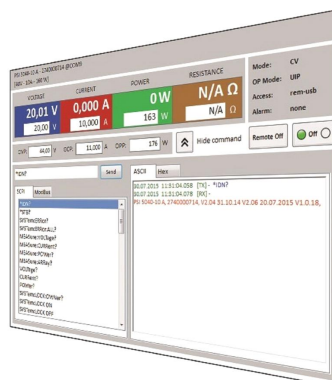
Option 1	Kalibrierung mit Protokoll EPS/I9000 CAL
Option 2	Garantieverlängerung 3 / 5 Jahre EPS/G



Autoranging



E/PS9000\_3u\_rear



EPS/PC\_Software

Irrtümer und Änderungen vorbehalten/Alle Wertangaben sind typische Werte

EPS Stromversorgung GmbH  
 Electronic Power Supplies  
 Alter Postweg 101 86159 Augsburg  
 Tel.: +49 (0) 821 570451-0  
 Fax.: +49 (0) 821 570451-25  
 E-mail: info@eps-germany.de  
 www.eps-germany.de