



EPS - Datenblatt

Serie E/PS 9000-2U

Die elektronischen Hochleistungsnetzgeräte der Serie »E/PS 9000 2U« von EPS Stromversorgung sind durch ihre recht kompakten 19"-Einschubgehäuse mit 2 Höheneinheiten (2U) besonders für Prüfsysteme und Industriesteuerungen geeignet.

Zur Verfügung stehen Geräte mit DC-Ausgangsspannungen zwischen 0-40V (SELV) und 0-750V, Strömen zwischen 0-4A und 0-120A und Leistungen von 0- 1000/1500/3000W.

Istwerte, Sollwerte, Zustand und Alarm werden auf einer farbigen TFT Anzeige übersichtlich dargestellt. Für die Fernsteuerung per PC oder SPS verfügt das Gerät serienmäßig über eine rückwärtige Ethernet und USB-B-Schnittstelle sowie eine galvanisch getrennte Anlogschnittstelle.

Die Geräte bieten außerdem standardmäßig die Möglichkeit der Parallelschaltung im Share -Bus-Betrieb zur gleichmäßigen Stromaufteilung. Über diese Betriebsart lassen sich bis zu 10 Geräte zu einem System verbinden, das eine erhöhte Gesamtleistung von bis zu 30kW pro 42HE Schrank bietet. Auch besteht die Möglichkeit über den sogenannten Share-Bus eine Verbindung zu Netzgeräten mit einem identischen Anschluss herzustellen, um im Zwei-Quadranten-Betrieb zu arbeiten. Typische Anwendungen für das Quelle-Senke-Prinzip sind: Batterietests mit automatischen Lade- und Entladezyklen, Kfz-Elektroniktests mit Simulation von Transienten (wie Spannungseinbruch während Anlassvorgang) und zyklisches Auf- und Entladen von Kondensatoren. Eine Reihenschaltung ist ebenfalls möglich bei max. Anhebung der DC-Minuspole auf 400VDC gegenüber PE.

Alle Modelle sind mikroprozessorgesteuert. Dies erlaubt eine genaue und schnelle Messung und Anzeige von Istwerten. Zum Schutz gegen Fehlbedienung können die Bedienelemente gesperrt werden. Modelle mit einer Nennspannung ab 200V beinhalten eine Entladeschaltung. Diese entlädt nach dem Ausschalten des DC-Ausgangs die Ausgangskapazitäten und sorgt bei keiner oder geringer Last dafür, dass die teils gefährlich hohen Ausgangsspannung in max.10 Sekunden auf unter 60V DC sinkt (SELV nach EN60950).

Ebenfalls gibt es die Option Highspeed »EPS/HS«, um schnelle Flanken im Mikrosekundenbereich zu ermöglichen. Weitere Optionen sind GPIB, Kalibrierung mit Protokoll und verlängerte Garantie.

Energieeffizienz: Autoranging, hoher Wirkungsgrad, temperaturgeregelter Lüfter

Lieferumfang:
Netzgerät
Testprotokoll
Schuko, UK, US bzw.
Schweizer Netzkabel 2,0m
Stecker für Sharebus
Stecker für Fernführung
USB-Kabel 1,8m
Set Abdeckbleche (19" <-> Tisch)
USB-Stick mit Handbuch und Software

E/PS 9080-60 2U Labornetzgerät



EPS9000_2U_TFT display

Allgemeine Daten

Technologie	Switching
Betriebsarten	CV. CC. CP
Netzanschluss	90-264 VAC, derat. to 1000W:90-150 V,1ph.+N,PE
Eingangsfrequenz	45-65Hz
Leistungsfaktor	>0,99
Anzeige	TFT
Spannungsauflösung	0,01 mV
Spannungsgenauigkeit	<=0,1%
Spannungsstabilität Last	<0,05% (0-100%)
Spannungsstabilität Netz	<0,02% (+-10%)
Spannungsausregelung Last	<1,5ms (10-100%)
Anstiegszeit Spannung	max.30ms (10-90%)
Höhere Regeldynamik	Option EPS/HS-I
Stromauflösung	0,01 A
Stromgenauigkeit	<=0,2%
Stromstabilität Last	<0,15% (0-100%)
Stromstabilität Netz	<0,05% (+-10%)
Begrenzung Ausgangsstrom	Standard
Leistungsgenauigkeit	<1%
Überspannungskategorie	2
Überhitzungsschutz	Standard
Spannungsfestigkeit Eingang zu Ausgang	2500V DC
Spannungsfestigkeit Ausgang zu Gehäuse	neg.+400VDC, Pos.+480VDC max.
Schutzklasse	1
Reihenschaltung	Standard (400V max.)
Master-Slave Reihenschaltung	Standard

Serie E/PS 9000-2U

Parallelschaltung	Master-Slave
Current Sharing	Standard
Kühlung	Lüfter
Betriebstemperatur	0-50°C
Lagertemperatur	-20...70°C
Luftfeuchtigkeit	<80% n.c
Betriebshöhe	<2000m
Bauform	19 Zoll
Normen	EN61010-1, EN 61326, EN 55022 class B
Power fail	Standard
Voreinstellung Ausgang	Standard
Speicherplätze	5 Presets

Schnittstellen

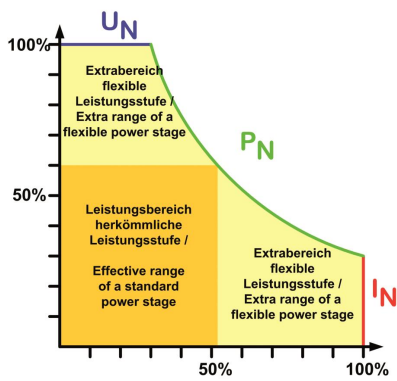
Analoge Programmierung ISO	Standard
Genauigkeit Schnittstelle	U=1.5mV I=1.1mA P=0.1W
USB Schnittstelle	Standard
GBIP Schnittstelle	Option E/PS9000 3W
Ethernet Schnittstelle	Standard
Software	Standard EPS/PC, Option EPS/MC

Technische Daten

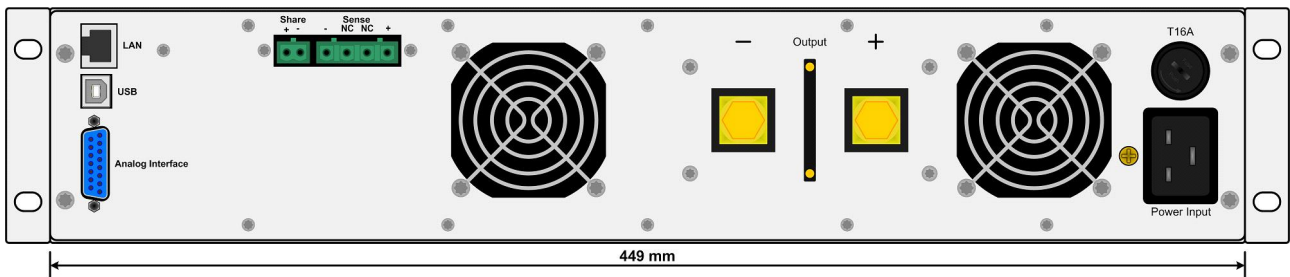
Ausgangsspannung	0-80 VDC
Ausgangsstrom	0-60 A
Ausgangsleistung	0-1500 W
Wirkungsgrad	~92%
Restwelligkeit U	<114mVpp/8mVrms
Restwelligkeit I	<5,6mArms
Fernfühlungsausregelung	Standard
Abmessung in mm (B x H x T)	19" x 88 x 463
Gewicht	10,2 kg
Bestellnummer	102606

Optionen

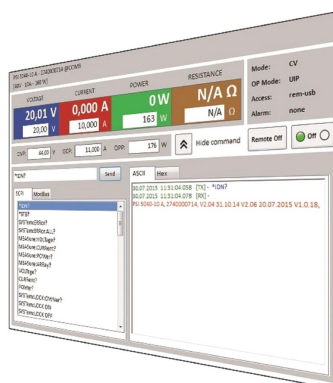
Option 1	Kalibrierung mit Protokoll EPS/I9000 CAL
Option 2	Garantieverlängerung 3 / 5 Jahre EPS/G



Autoranging



E/PS9000_2u_rear



EPS/PC_Software



Irrtümer und Änderungen vorbehalten/Alle Wertangaben sind typische Werte

EPS Stromversorgung GmbH
Electronic Power Supplies
Alter Postweg 101 86159 Augsburg
Tel.: +49 (0) 821 570451-0
Fax.: +49 (0) 821 570451-25
E-mail: info@eps-germany.de
www.eps-germany.de