



EPS - Datenblatt

Serie E/PSI 5000

Das mikroprozessorgesteuerte Labornetzgerät »E/PSI 5000« von EPS Stromversorgung ist durch ihr Tischgehäuse, das oben und unten geschlossen ist, besonders für Werkstatt-, Labor- und Schulanwendungen geeignet. Zur Verfügung steht ein Gerät mit einer Ausgangsspannung von 0-200 V DC, Strom bis 4 A sowie Leistung bis zu 320 W. Das Gerät hat eine flexible leistungsgeregelte Ausgangsstufe, die bei hoher Ausgangsspannung den Strom oder bei hohem Ausgangsstrom die Spannung so reduziert, dass die maximale Ausgangsleistung nicht überschritten wird. Zusätzlich zu dem frontseitigen Ausgang ist ein paralleler Ausgang auf Schraubklemmen an der Rückseite vorhanden.

Mittels Inkrementalgebern (Grob- und Feineinstellung) lassen sich Spannung, Strom und Leistung über die vierstellige Anzeige übersichtlich darstellen. Zum Schutz gegen Fehlbedienung können die Bedienelemente gesperrt werden.

Weiterhin sind galvanisch getrennte Schnittstellen wie analog und eine fest integrierte USB und Ethernet Schnittstelle (Windows-Tool auf CD) vorhanden, welche einerseits die Überwachung des Gerätes und andererseits die komplette Fernsteuerung von Leistung, Spannung und Strom ermöglichen.

Über die gängigen Funktionen von Netzgeräten hinaus, können neun Sollwertvorgabesätze eingestellt, gespeichert und bei Bedarf abgerufen werden. Der vorhandene Fernfühlungseingang kann direkt an dem Prüfling angeschlossen werden, um den Spannungsabfall auf den Leitungen zu kompensieren.

Parallelschaltung ist möglich. Die frontseitigen DC-Ausgangsklemmen sind für die Fixierung von Aderendhülsen, verzinnten Kabelenden oder Gabelkabelschuhen, sowie Verwendung von 4mm-Büchelsteckern geeignet. Der Zusatzausgang auf der Rückseite (32A max.) ist vom Typ eine Schraubverbindung. Ebenfalls ist optional ein Sicherheitsadapter-Set verfügbar, um eine berührungsfreie Sicherheitsbuchse am DC-Ausgang zu erhalten.

Energieeffizienz: Autoranging, hoher Wirkungsgrad, temperaturgeregelte Lüfter

Lieferumfang:

Netzgerät

Testprotokoll

Netzkabel 1,5 m

USB-Kabel 1,8 m

CD "Drivers & Tools"

USB-Stick mit Handbuch und Software EPS/PC

E/PSI 5200-04A Labornetzgerät



EPS5000 Front r

Allgemeine Daten

Technologie	Switching
Betriebsarten	CV. CC. CP
Netzanschluss	90-264 VAC
Eingangsfrequenz	45-65Hz
Leistungsfaktor	0.99
Anzeige	Digital LCD
Spannungsaufösung	0,1 V
Spannungsgenauigkeit	<0,1%
Spannungsstabilität Last	<0,05% Unenn
Spannungsstabilität Netz	<0,05% Inenn
Spannungsausregelung Last	<1ms (10-100%)
Anstiegszeit Spannung	max.30ms (10-90%)
Stromaufösung	0,001 A
Stromgenauigkeit	<=0,2%
Stromstabilität Last	<0,15% (0-100%)
Stromstabilität Netz	<0,02% (+-10%)
Begrenzung Ausgangsstrom	Standard
Leistungsgenauigkeit	<1%
Überspannungskategorie	2
Überhitzungsschutz	Standard
Spannungsfestigkeit Eingang zu Ausgang	max. 2500V
Spannungsfestigkeit Ausgang zu Gehäuse	max. 200V
Schutzklasse	1
Parallelschaltung	Standard
Kühlung	Lüfter
Betriebstemperatur	0-50°C

Serie E/PSI 5000

Lagertemperatur	-20...70°C
Luftfeuchtigkeit	<80% n.c
Betriebshöhe	<2000m
Bauform	Desktop
Normen	EN 61000, EN 61326
Voreinstellung Ausgang	Standard
Speicherplätze	9 Presets

Schnittstellen

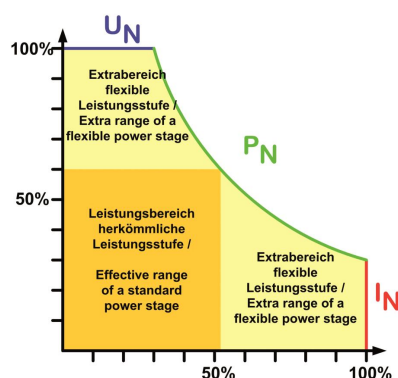
Analoge Programmierung ISO	Standard 0-10V U+I
Genauigkeit Schnittstelle	U=<0,1%,I=0,2%,P=<1%
USB Schnittstelle	Standard
Ethernet Schnittstelle	Standard
Software	Standard EPS/PC

Technische Daten

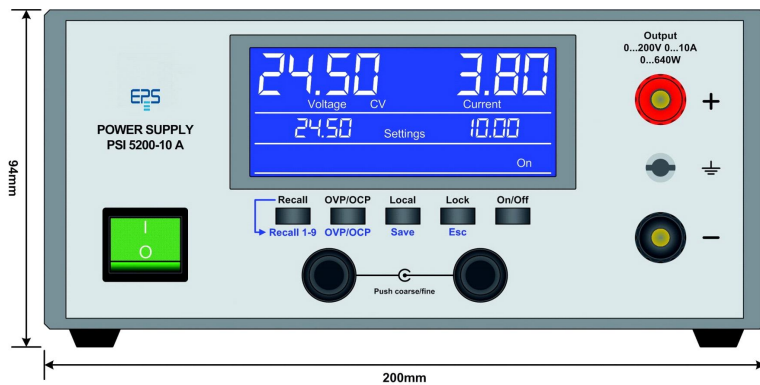
Ausgangsspannung	0-200 VDC
Ausgangsstrom	0-4 A
Ausgangsleistung	0-320 W
Wirkungsgrad	93%
Restwelligkeit U	<150mVpp/30mVrms
Restwelligkeit I	<16mApp/6mArms
Fernföhlungsregelung	Standard
Abmessung in mm (B x H x T)	200 x 87 x 303
Gewicht	3,60 kg
Bestellnummer	102663

Optionen

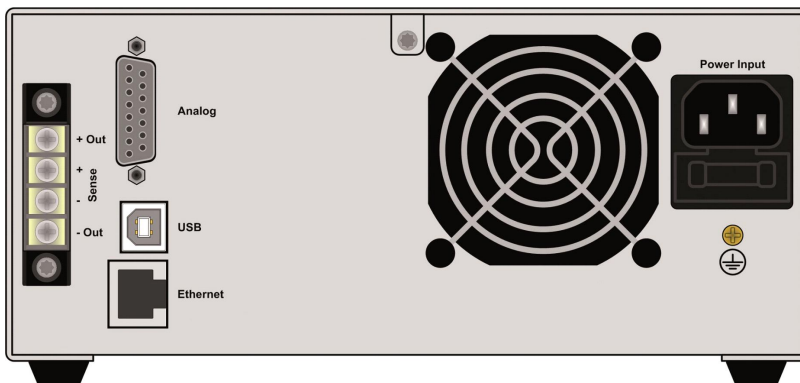
Option 1	Sicherheitsadapter EPS/5000-SA
Option 2	Kalibrierung EPS/5000-CAL
Option 3	19" Einbaurahmen für 2 Geräte EPS/5000-RM2
Option 4	Arbiträr- und Funktionsgenerator EPS/AWG-S1



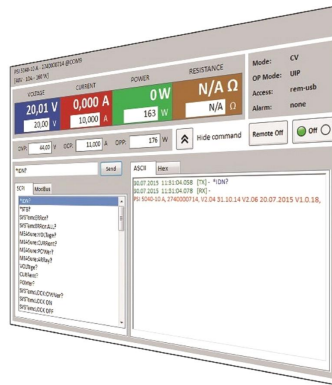
Autoranging



EPSI5000 Front

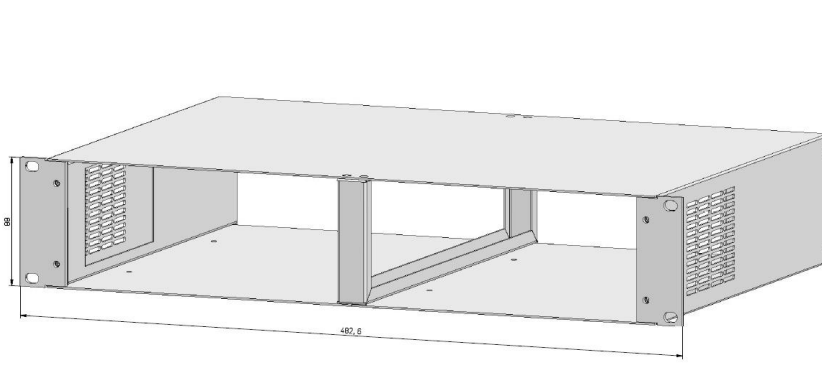


EPSI5000 Rear



Serie E/PSI 5000

EPS/PC_Software



EPS 5000 Rack Mount

Irrtümer und Änderungen vorbehalten/Alle Wertangaben sind typische Werte

EPS Stromversorgung GmbH
 Electronic Power Supplies
 Alter Postweg 101 86159 Augsburg
 Tel.: +49 (0) 821 570451-0
 Fax.: +49 (0) 821 570451-25
 E-mail: info@eps-germany.de
www.eps-germany.de