



EPS - Datenblatt

Serie E/PSI 5000

Die mikroprozessorgesteuerten Labornetzgeräte »E/PSI 5000« von EPS Stromversorgung sind durch ihre Tischgehäuse, das oben und unten geschlossen ist, besonders für Werkstatt-, Labor- und Schulanwendungen geeignet. Zur Verfügung stehen Geräte mit einer Ausgangsspannung von 0-40V (SELV) sowie bis 200V DC, Strömen bis 40 A sowie Leistungen von bis zu 640 W. Die Geräte haben eine flexible leistungsgeregelte Ausgangsstufe, die bei hoher Ausgangsspannung den Strom oder bei hohem Ausgangsstrom die Spannung so reduziert, dass die maximale Ausgangsleistung nicht überschritten wird. Zusätzlich zu dem frontseitigen Ausgang ist ein paralleler Ausgang auf Schraubklemmen an der Rückseite vorhanden.

Mittels Inkrementalgebern (Grob- und Feineinstellung) lassen sich Spannung, Strom und Leistung über die vierstellige Anzeige übersichtlich darstellen. Zum Schutz gegen Fehlbedienung können die Bedienelemente gesperrt werden.

Weiterhin sind galvanisch getrennte Schnittstellen wie analog und eine fest integrierte USB und Ethernet Schnittstelle (Windows-Tool auf CD) vorhanden, welche einerseits die Überwachung des Gerätes und andererseits die komplette Fernsteuerung von Leistung, Spannung und Strom ermöglichen.

Über die gängigen Funktionen von Netzgeräten hinaus, können neun Sollwertvorgabesätze eingestellt, gespeichert und bei Bedarf abgerufen werden. Der vorhandene Fernfühlungseingang kann direkt an dem Prüfling angeschlossen werden, um den Spannungsabfall auf den Leitungen zu kompensieren.

Reihen- (nicht 200V) oder Parallelschaltung sind möglich. Die frontseitigen DC-Ausgangsklemmen sind für die Fixierung von Aderendhülsen, verzinneten Kabelenden oder Gabelkabelschuhen, sowie Verwendung von 4mm-Büchelsteckern geeignet. Der Zusatzausgang auf der Rückseite (32A max.) ist vom Typ eine Schraubverbindung. Ebenfalls ist optional ein Sicherheitsadapter-Set verfügbar, um eine berührungsfreie Sicherheitsbuchse am DC-Ausgang zu erhalten.

Energieeffizienz: Autoranging, hoher Wirkungsgrad, temperaturgeregelte Lüfter

Lieferumfang:
Netzgerät
Testprotokoll
Netzkabel 1,5 m
USB-Kabel 1,8 m
CD "Drivers & Tools"
USB-Stick mit Handbuch und Software

E/PSI 5040-40A Labornetzgerät



EPSI5000 Front r

Allgemeine Daten

Technologie	Switching
Betriebsarten	CV. CC. CP
Netzanschluss	90-264 VAC
Eingangsfrequenz	45-65Hz
Leistungsfaktor	0.99
Anzeige	Digital LCD 4.0
Spannungsaufösung	0,01 V
Spannungsgenauigkeit	<0,1%
Spannungsstabilität Last	<0,05% Unenn
Spannungsstabilität Netz	<0,05% Inenn
Spannungsausregelung Last	<1ms (10-100%)
Anstiegszeit Spannung	max.30ms (10-90%)
Stromaufösung	0,01 A
Stromgenauigkeit	<=0,2%
Stromstabilität Last	<0,15% (0-100%)
Stromstabilität Netz	<0,02% (+-10%)
Begrenzung Ausgangsstrom	Standard
Leistungsgenauigkeit	<1%
Überspannungskategorie	2
Überhitzungsschutz	Standard
Spannungsfestigkeit Eingang zu Ausgang	max. 2500V
Spannungsfestigkeit Ausgang zu Gehäuse	max. 200V
Schutzklasse	1
Reihenschaltung	Standard (200V max.)
Parallelschaltung	Standard <32A
Kühlung	Lüfter

Serie E/PSI 5000

Betriebstemperatur	0-50°C
Lagertemperatur	-20...70°C
Luftfeuchtigkeit	<80% n.c
Betriebshöhe	<2000m
Bauform	Desktop
Normen	EN 61000, EN 61326
Power fail	Standard
Voreinstellung Ausgang	Standard
Speicherplätze	9 Presets

Schnittstellen

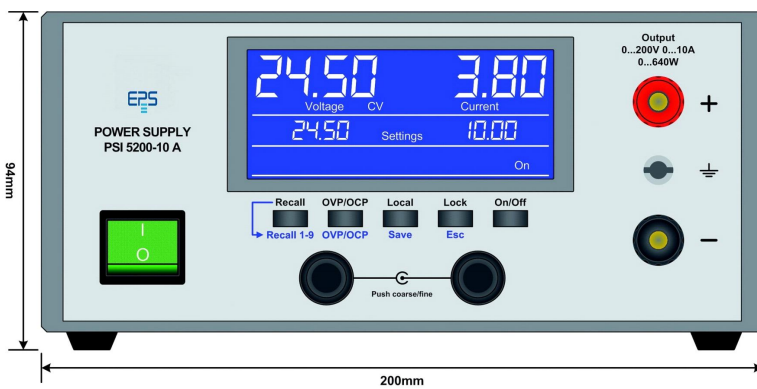
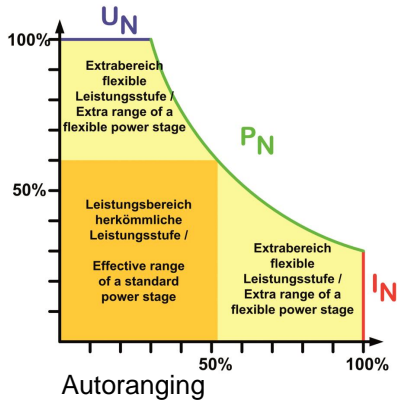
Analoge Programmierung ISO	Standard 0-10V U+I
Genauigkeit Schnittstelle	U=<0,1%,I=0,2%,P=<1%
USB Schnittstelle	Standard
Ethernet Schnittstelle	Standard
Software	Standard EPS/PC

Technische Daten

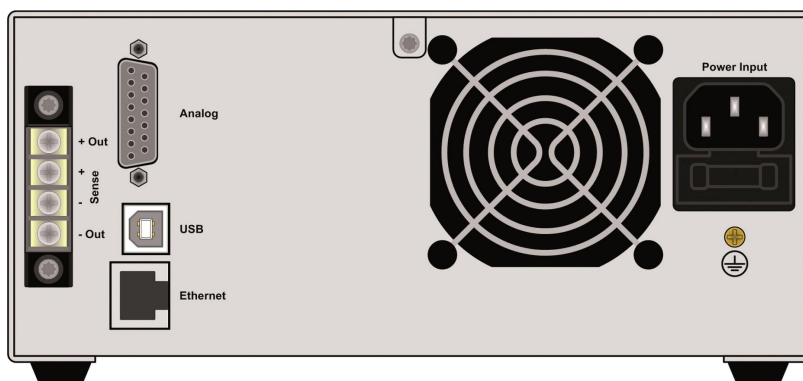
Ausgangsspannung	0-40 VDC
Ausgangsstrom	0-40 A
Ausgangsleistung	0-640 W
Wirkungsgrad	92%
Restwelligkeit U	<40mVpp/5mVrms
Restwelligkeit I	<160mApp/60mArms
Fernfühlungsausregelung	Standard
Abmessung in mm (B x H x T)	200 x 87 x 333
Gewicht	4,45 kg
Bestellnummer	102664

Optionen

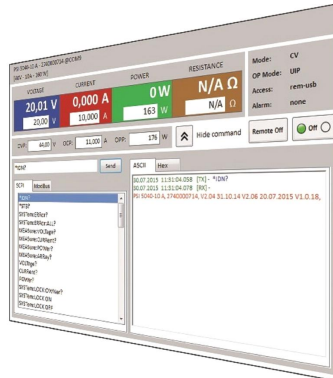
Option 1	Sicherheitsadapter EPS/5000-SA
Option 2	Kalibrierung EPS/5000-CAL
Option 3	19" Einbaurahmen für 2 Geräte EPS/5000-RM1
Option 4	Arbiträr- und Funktionsgenerator EPS/AWG-S1



EPSI5000 Front



EPSI5000 Rear



EPS/PC_Software

Irrtümer und Änderungen vorbehalten/Alle Wertangaben sind typische Werte

EPS Stromversorgung GmbH
Electronic Power Supplies
Alter Postweg 101 86159 Augsburg
Tel.: +49 (0) 821 570451-0
Fax.: +49 (0) 821 570451-25
E-mail: info@eps-germany.de
www.eps-germany.de