



EPS - Datenblatt

Serie EPS/EL 9000 T/DT

Die mikroprozessorgesteuerten elektronischen Lasten »EPS/EL 9000 T« (Tower=vertikal) und »EPS/EL 9000 DT« (Desktop=horizontal) von EPS Stromversorgung sind durch ihre recht robusten Tischgehäuse besonders für Testaufbauten in Forschungslaboren, Testapplikationen oder Schul- und Ausbildungseinrichtungen geeignet. Der DC Eingangsbereich ermöglicht neue Spannungsstufen bis 750V, Ströme bis 60A und Leistungen bis 1200W. Über die gängigen Funktionen von elektronischen Lasten hinaus können mit dem integrierten Funktionsgenerator sinus-, rechteck- oder dreieckförmige Sollwertkurven sowie weitere Kurvenformen erzeugt werden. Die sogenannten Arbiträrkurven (100 Stützpunkte) können sogar auf USB-Stick gespeichert bzw. davon geladen werden.

Für den Test aller Batterien, z.B. mit Konstantstrom- oder Konstantwiderstands-Entladung bieten die Geräte einen Batterietest-Modus. Dieser zeigt gesondert Werte wie die abgelaufene Testzeit, entnommene Energie (Wh) und Kapazität (Ah) an. Die während des Tests über einen PC, z.B. mit EPS/PC Software aufgezeichneten Daten können als Excel Tabelle im CSV-Format exportiert und ausgewertet werden (Entlade-Diagramm). Die einstellbare, max. Testzeit sowie eine variable Entladeschlussspannung ergänzen die vorhandenen Einstell-Möglichkeiten. Der Batterietestmodus wird üblicherweise auf den DC-Eingangstrom angewendet und kann wahlweise statisch (konstanter Strom) oder dynamisch (gepulster Strom) am Gerät (HMI) ablaufen.

Für die Fernsteuerung verfügt das Gerät serienmäßig über eine rückwärtige USB-B-Schnittstelle; eine Ethernet sowie eine schnelle, galvanisch getrennte Anlogschnittstelle (Option bei EPS/EL 9000 T). Die Konfiguration ist einfach und wird am Gerät erledigt, sofern überhaupt nötig. Die Lasten können so z. B. über die digitale Schnittstelle im Verbund mit anderen Lasten oder gar anderen Gerätetypen betrieben bzw. von einem PC oder einer SPS gesteuert werden.

Mehrere Geräte mit gleicher Nennspannung und möglichst gleichen Modells können zu einer Parallelschaltung verbunden werden, um eine höhere Gesamtleistung zu erzielen.

Für den Transport des Gerätes "DT" verfügt es über einen Tragegriff, der gleichzeitig auch als Aufstellbügel dient und durch den Anwender leicht in verschiedene Schrägpositionen gebracht werden kann, um die Anzeige leichter ablesen und erreichen zu können.

Zu dem Gerät wird kostenlos eine Software mitgeliefert, mit der Sie nahezu alle Funktionen, die auch am Gerät möglich sind, ausführen können.

Optional ist bei den EPS/EL 9000 DT ein 19" Einbaurahmen verfügbar.

Energieeffizienz: Temperaturgeregelte Lüfter

Lieferumfang:

E-Last

AC-Netzkabel

USB-Kabel 1.8m

USB-stick "Dokumentation und Software"

EPS/EL 9200-18 T Elektronische Last



EPS/EL9000 T

Allgemeine Daten

Technologie	Switching
Betriebsarten	CC.CV.CP.CR
Netzanschluss	90-264 VAC
Eingangsfrequenz	45-65Hz
Einschaltstrombegrenzung	Standard
Anzeige	HMI TFT Touch Panel
Spannungsauflösung	0,01V
Spannungsgenauigkeit	$\leq 0,1\%$ N.
Spannungsstabilität Last	$\leq 0,05\%$ (1-100%)
Stromauflösung	0,001 A
Stromgenauigkeit	$\leq 0,2\%$
Stromstabilität Last	$\leq 0,1\%$ (1-100%)
Anstiegszeit Strom	$< 40\mu\text{s}$ (10-90% N.)
Leistungsgenauigkeit	$< 0,5\%$ N.
Überhitzungsschutz	Standard
Parallelschaltung	Standard
Kühlung	Lüfter
Betriebstemperatur	0-50°C
Lagertemperatur	-20...70°C
Luftfeuchtigkeit	$< 80\%$ n.c
Betriebshöhe	2000m /NN
Bauform	Tower
Normen	EN60950
Power fail	Standard
Funktionsgenerator	+arbitrary
Speicherplätze	5 Profile

Serie EPS/EL 9000 T/DT

Schnittstellen

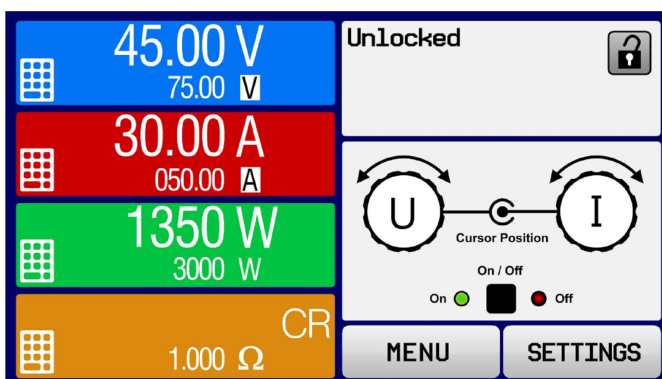
Analoge Programmierung ISO	Option EPS/IF-KE4
USB Schnittstelle	Standard
Ethernet Schnittstelle	Option EPS/IF-KE4
Software	Standard EPS/PC

Technische Daten

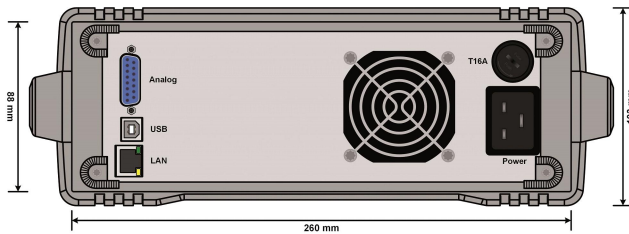
Eingangsleistung	500W/500W @40°C
Eingangsspannung	0-200 VDC
Eingangsstrom	0-18 A
Widerstand Einstellbereich 1	1-340 Ohm
Widerstand Auflösung	0,01 Ohm
Fernfühlungsausregelung	max. 5% Unenn
Abmessung in mm (B x H x T)	92x239x352
Gewicht	6,5 kg
Bestellnummer	113682

Optionen

Option 1	Kalibrierung EPS/EL 9000/D-T CAL
Option 2	Schnittstellenmodul LAN/Analog EPS/IF KE4
Option 3	Garantieverlängerung 3 / 5 Jahre EPS/G



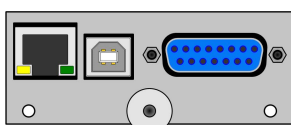
EPS/EL 9000B TFT_HMI Touch panel



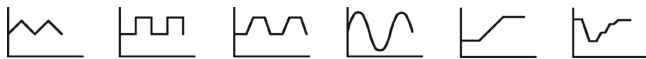
EPS/EL9000-DT_rear



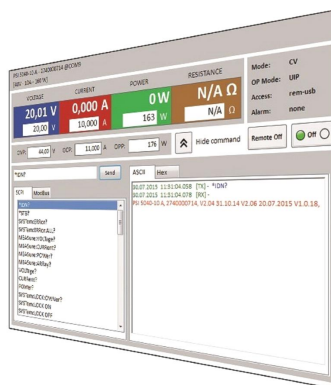
EPS/EL9000-T_front_right



EPS/IF KE4



EPS 9000_Functions



EPS/PC_Software

EPS - Datenblatt

Serie EPS/EL 9000 T/DT



EPS/9000-DT 19 Frame

Irrtümer und Änderungen vorbehalten/Alle Wertangaben sind typische Werte

EPS Stromversorgung GmbH
Electronic Power Supplies
Alter Postweg 101 86159 Augsburg
Tel.: +49 (0) 821 570451-0
Fax.: +49 (0) 821 570451-25
E-mail: info@eps-germany.de
www.eps-germany.de