



EPS - Datenblatt

Serie E/PS 9000-1U

Die programmierbaren Hochleistungsnetzgeräte der Serie »E/PS 9000 1U« von EPS Stromversorgung sind durch ihre recht kompakten 19"-Einschubgehäuse mit 1 Höheneinheit (1U) besonders für Prüfsysteme und Industriesteuerungen, aber auch Labore und Werkstätten geeignet. Zur Verfügung stehen Geräte mit DC-Ausgangsspannungen zwischen 0-80V und 0-750V, Strömen zwischen 0-6A und 0-100A und Leistungen von 0-3000W.

Istwerte, Sollwerte, Zustand und Alarm werden auf einer vier- bzw. fünfstelligen LCD-Anzeige übersichtlich dargestellt. Für die Fernsteuerung per PC oder SPS verfügt das Gerät serienmäßig über eine rückwärtige Ethernet und USB-B-Schnittstelle sowie eine galvanisch getrennte Anlogschnittstelle. Alle Schnittstellen sind zum Gerät bis 1500V DC galvanisch getrennt.

Die Geräte bieten außerdem standardmäßig die Möglichkeit der Parallelschaltung im Share -Bus-Betrieb zur gleichmäßigen Stromaufteilung. Über diese Betriebsart lassen sich bis zu 10 Geräte zu einem System verbinden, das eine erhöhte Gesamtleistung bis zu 30kW bietet. Auch besteht die Möglichkeit über den sogenannten Share-Bus eine Verbindung zu Netzgeräten mit einem identischen Anschluss herzustellen, um im Zwei-Quadranten-Betrieb zu arbeiten. Typische Anwendungen für das Quelle-Senke-Prinzip sind: Batterietests mit automatischen Lade- und Entladezyklen, Kfz-Elektroniktests mit Simulation von Transienten (wie Spannungseinbruch während Anlassvorgang) und zyklisches Auf- und Entladen von Kondensatoren.

Alle Modelle sind mikroprozessorgesteuert mit einer Auflösung bis zu 16 bit. Dies erlaubt eine genaue und schnelle Messung und Anzeige von Istwerten. Zum Schutz gegen Fehlbedienung können die Bedienelemente gesperrt werden. Mit der Konfiguration "DC-Ausgang nach Power ON" kann der Anwender bestimmen, wie der Zustand des DC-Ausgangs nach dem Einschalten des Gerätes sein soll. Modelle mit einer Nennspannung ab 200V beinhalten eine Entladeschaltung. Diese entlädt nach dem Ausschalten des DC-Ausgangs die Ausgangskapazitäten und sorgt bei keiner oder geringer Last dafür, dass die teils gefährlich hohen Ausgangsspannung in max.10 Sekunden auf unter 60V DC sinkt (SELV nach EN61010).

Weitere Optionen sind Kalibrierung mit Protokoll und verlängerte Garantie.

Energieeffizienz: Autoranging, hoher Wirkungsgrad, temperaturgeregelte Lüfter

Lieferumfang:
Netzgerät
Testprotokoll
Schuko, UK, US bzw.
Schweizer Netzkabel 2,0m
Stecker für Share-Bus
Stecker für Fernföhlung
USB-Kabel 1,8m
USB-Stick mit Handbuch und Software

E/PS 9200-50 1U Labornetzgerät



E/PS 9000-1U_Front

Allgemeine Daten

Technologie	Switching
Betriebsarten	CV. CC. CP
Netzanschluss	207-264 VAC, derat.to 2500W:180-207V, 1ph.+N,PE
Eingangsfrequenz	45-65Hz
Leistungsfaktor	>0,99
Anzeige	LCD 4.0
Spannungsauflösung	0,1 V
Spannungsgenauigkeit	<=0,1%
Spannungsstabilität Last	<0,05% (0-100%)
Spannungsstabilität Netz	<0,02% (+-10%)
Spannungsausregelung Last	<1,5ms (10-100%)
Anstiegszeit Spannung	max.15ms (10-90%)
Stromauflösung	0,001 A
Stromgenauigkeit	<=0,2%
Stromstabilität Last	<0,15% (0-100%)
Stromstabilität Netz	<0,05% (+-10%)
Begrenzung Ausgangsstrom	Standard
Leistungsgenauigkeit	<1%
Überspannungskategorie	2
Überhitzungsschutz	Standard
Spannungsfestigkeit Eingang zu Ausgang	2500V DC
Spannungsfestigkeit Ausgang zu Gehäuse	neg.+400VDC, Pos.+1150VDC max.
Schutzklasse	1
Reihenschaltung	Standard (400V max.)
Parallelschaltung	Master-Slave
Current Sharing	Standard

Serie E/PS 9000-1U

Kühlung	Lüfter
Betriebstemperatur	0-50°C
Lagertemperatur	-20...70°C
Luftfeuchtigkeit	<80% n.c
Betriebshöhe	<2000m
Bauform	19 Zoll
Normen	EN 61010-1, EN 61326-1:2013-07, EN55022 cl. B
Power fail	Standard
Voreinstellung Ausgang	Standard
Speicherplätze	5 Profile
Kapazität	70µF

Schnittstellen

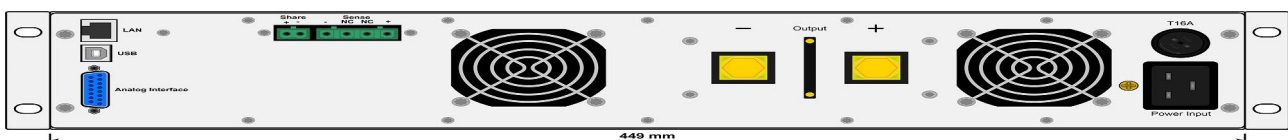
Analoge Programmierung ISO	Standard
USB Schnittstelle	Standard
Ethernet Schnittstelle	Standard
Software	Standard EPS/PC, Option EPS/MC

Technische Daten

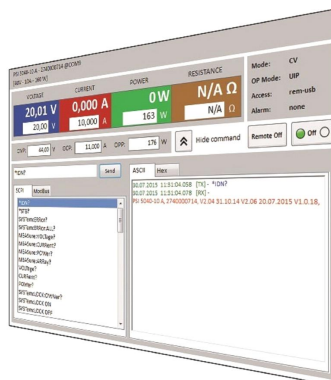
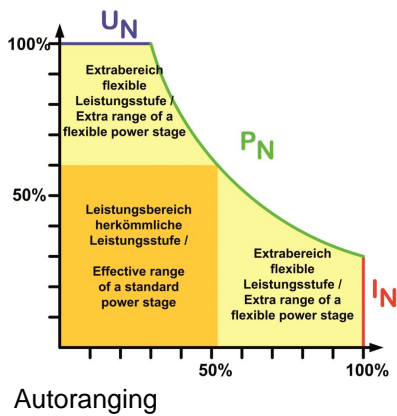
Ausgangsspannung	0-200 VDC
Ausgangsstrom	0-50 A
Ausgangsleistung	3000 W
Wirkungsgrad	<=95%
Restwelligkeit U	< 260 mVpp < 40 mVrms
Restwelligkeit I	< 4,1 mAPP
Fernfühlungsausregelung	Standard
Abmessung in mm (B x H x T)	19" x 44 x 500
Gewicht	11 kg
Bestellnummer	200006

Optionen

Option 1	Kalibrierung mit Protokoll EPS/I9000 CAL
Option 2	Garantieverlängerung 3 / 5 Jahre EPS/G



E/PS 9000-1U_rear



EPS/PC_Software

Irrtümer und Änderungen vorbehalten/Alle Wertangaben sind typische Werte

EPS Stromversorgung GmbH
 Electronic Power Supplies
 Alter Postweg 101 86159 Augsburg
 Tel.: +49 (0) 821 570451-0
 Fax.: +49 (0) 821 570451-25
 E-mail: info@eps-germany.de
 www.eps-germany.de