



EPS - Datenblatt

Serie E/PSI 9000 DT

Die benutzerfreundlichen Labornetzgeräte der Serie »E/PSI 9000 DT« von EPS Stromversorgung sind durch ihre kompakten Tischgehäuse mit Tragegriff und Aufstellbügel besonders für Prüfsysteme und Ausbildungseinrichtungen geeignet. Durch eine spezielle Filterung liegen die effektiven und Spitze-Spitze Restwelligkeitswerte der Ausgangsspannung/-strom nahe an denen vergleichbarer Geräte mit Linearregelung.

Zur Verfügung stehen Geräte mit DC-Ausgangsspannungen zwischen 0-40V (SELV) und hohen 0-750V, Strömen zwischen 0-4A und 0-60A und Leistungen von 0- 320/640/1000/1500W. Über die gängigen Funktionen von Stromversorgungen hinaus, können mit dem integrierten Funktions- und Arbiträrgenerator sinus-rechteck-oder dreieckförmige Sollwertkurven, Offset sowie weitere Kurvenformen erzeugt werden. So können komplexe Abläufe, z.B. für Produktprüfungen, aus bis zu 99 Sequenzen sowohl erstellt und abgefahren werden, als auch auf USB-Stick gespeichert bzw. davon geladen werden (frontseitig).

Alle Modelle sind mikroprozessorgesteuert. Dies erlaubt eine genaue und schnelle Messung und Anzeige von Istwerten. Soll- und Istwerte, Zustandsanzeigen und Meldungen werden auch auf einem intuitiven TFT Touch-Display übersichtlich dargestellt. Modelle mit einer Nennspannung ab 200V beinhalten eine Entladeschaltung. Diese entlädt nach dem Ausschalten des DC-Ausgangs die Ausgangskapazitäten und sorgt bei keiner oder geringer Last dafür, dass die teils gefährlich hohen Ausgangsspannung in max.10 Sekunden auf unter 60V DC sinkt (SELV nach EN61010). Die integrierten Überwachungsfunktionen für alle Ausgangsparameter (Alarmmanager) vereinfachen einen Prüfaufbau und machen externe Überwachungsmaßnahmen oft überflüssig.

Für die Einbindung in halbautomatische und ferngesteuerte Prüfsysteme stehen rückseitig serienmäßig eine galvanisch getrennte Analog-, eine USB sowie eine Ethernet-Schnittstelle zur Verfügung. Die Steuerungs-Software EPS/PC für Windows ermöglicht eine Fernsteuerung mehrerer gleicher oder unterschiedlicher Geräte (optional, bis zu 20). Sie bietet eine übersichtliche Anzeige der Soll- und Istwerte , sowie Direkteingabe von SCPI- und ModBus-Befehlen, eine Firmware Update Funktion und die halbautomatische Tabellensteuerung "Sequenzierung". Optional verfügbar sind eine GPIB-Schnittstelle, Kalibrierung mit Protokoll sowie verlängerte Garantie bis zu 5 Jahre.

Energieeffizienz: Autoranging, hoher Wirkungsgrad, temperaturgeregelte Lüfter

Lieferumfang:
Netzgerät
Testprotokoll
Netzkabel 1,5 bzw. 2,0m
USB-Kabel 1,8m
USB-Stick mit Handbuch und Software

E/PSI 9200-04 DT Labornetzgerät



E/PSI9000-DT_Front

Allgemeine Daten

Technologie	Switching
Betriebsarten	CV. CC. CP. CR
Netzanschluss	90-264 VAC, 1ph.+N
Eingangsfrequenz	45-65Hz
Leistungsfaktor	>0,99
Anzeige	TFT Touch Panel 4.0
Spannungsauflösung	0,01 V
Spannungsgenauigkeit	<=0,1%
Spannungsstabilität Last	<0,05% (0-100%)
Spannungsstabilität Netz	<0,02% (+-10%)
Spannungsausregelung Last	<2ms (10-100%)
Anstiegszeit Spannung	max.30ms (10-90%)
Stromauflösung	0,001 A
Stromgenauigkeit	<=0,1%
Stromstabilität Last	<0,15% (0-100%)
Stromstabilität Netz	<0,05% (+-10%)
Begrenzung Ausgangsstrom	Standard
Leistungsgenauigkeit	<1%
Überspannungskategorie	2
Überhitzungsschutz	Standard
Spannungsfestigkeit Eingang zu Ausgang	2500V DC
Spannungsfestigkeit Ausgang zu Gehäuse	neg.400VDC, pos.400VDC+VDCout max.
Schutzklasse	1
Reihenschaltung	Standard (400V max.)
Parallelschaltung	Standard
Kühlung	Lüfter

Serie E/PSI 9000 DT

Betriebstemperatur	0-50°C
Lagertemperatur	-20...70°C
Luftfeuchtigkeit	<80% n.c
Betriebshöhe	<2000m
Bauform	Desktop
Normen	EN61010-1,EN61326,EN61010,EN55022 class B
Power fail	Standard
Alarmmanagement	Standard
Funktionsgenerator	+arbitrary
Voreinstellung Ausgang	Standard
Speicherplätze	5 Profile

Schnittstellen

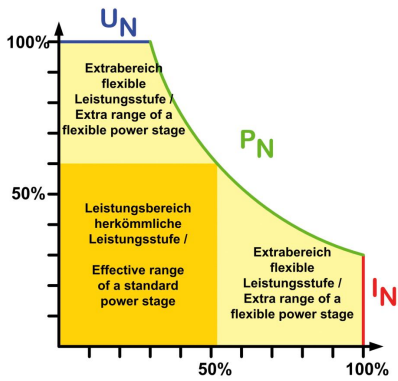
Analoge Programmierung ISO	Standard
Genauigkeit Schnittstelle	U=7,6mV/I=0,2mA/P=0,012W
USB Schnittstelle	Standard
Ethernet Schnittstelle	Standard
Software	Standard EPS/PC

Technische Daten

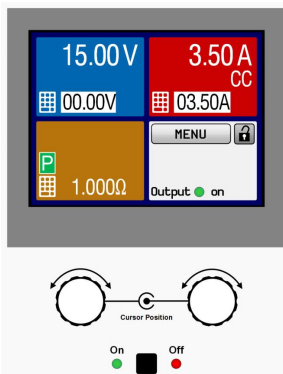
Ausgangsspannung	0-200 VDC
Ausgangsstrom	0-4 A
Ausgangsleistung	0-320 W
Wirkungsgrad	<=89%
Restwelligkeit U	20mVpp/2,5mVrms
Restwelligkeit I	1,5mArms
Widerstand Auflösung	5 Digits
Fernfühlungsausregelung	Standard
Abmessung in mm (B x H x T)	276 x 103 x 355
Gewicht	6,5 kg
Bestellnummer	200152

Optionen

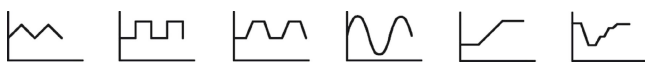
Option 1	Kalibrierung mit Protokoll EPS/I9000 CAL
Option 2	Garantieverlängerung 3 / 5 Jahre EPS/G
Option 3	19" Adapter E/PSI 9000-DT R



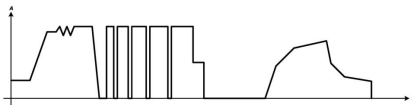
Autorangeing



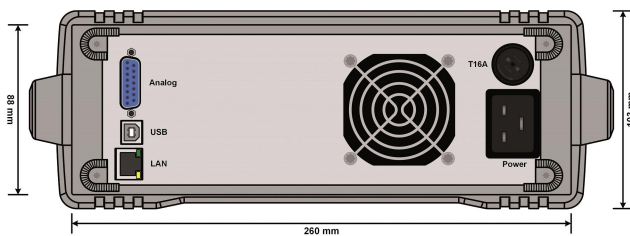
EPS/9000_visio_touchpanel



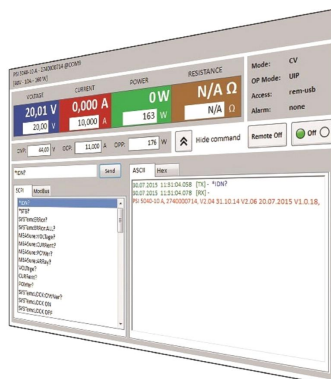
EPS 9000_Funktionen



E/PSI 9000_Functions SEQ



E/PSI9000-DT_rear



EPS/PC_Software



EPS/9000-DT 19 Frame

Irrtümer und Änderungen vorbehalten/Alle Wertangaben sind typische Werte

EPS Stromversorgung GmbH
Electronic Power Supplies
Alter Postweg 101 86159 Augsburg
Tel.: +49 (0) 821 570451-0
Fax.: +49 (0) 821 570451-25
E-mail: info@eps-germany.de
www.eps-germany.de