



EPS - Datenblatt

Serie E/PS 10000 3U

Die programmierbaren Labornetzgeräte der Serie »E/PS 10000 3U« von EPS Stromversorgung sind durch ihre recht kompakten 19"-Einschubgehäuse mit 3 HE (Höheneinheiten) besonders für Prüfsysteme und Industriesteuerungen, aber auch Labore und Werkstätten geeignet. Zur Verfügung stehen Geräte mit DC-Ausgangsspannungen zwischen 0-60V (SELV) und 0-2000V, Strömen zwischen 0-20A und 0-510A und Leistungen von 5/10/15kW. Der sehr hohe Wirkungsgrad liegt bei bis zu 96%.

Alle Modelle sind mikroprozessorgesteuert. Dies erlaubt eine genaue und schnelle Messung und Anzeige von Istwerte. Soll- und Istwerte, Zustandsanzeigen und Meldungen werden auch auf einem intuitiven 5" TFT Touch-Display übersichtlich dargestellt. Der "Graph" ist eine bei Bedienung am HMI Display aufrufbare, visuelle Darstellung des Verlaufs von Spannung, Strom und Leistung.

Für die Fernsteuerung verfügt das Gerät serienmäßig über ein rückwärtiges Ethernet, eine USB-B-Schnittstelle, sowie eine galvanisch getrennte Analogschnittstelle. Mittels optionalen, steck- und nachrüstbaren Schnittstellenmodulen können weitere digitale Schnittstellen wie Profibus, ProfiNet, ModBus TCP, CAN, CANopen, EtherCAT oder RS232 hinzugefügt werden. Dies ermöglicht die Anbindung der Geräte an gängige industrielle Busse allein durch Wechsel oder Hinzufügen eines kleinen Moduls. Die Konfiguration ist einfach und wird am Gerät erledigt, sofern überhaupt nötig. Die Netzgeräte können so z.B. über die digitale Schnittstelle im Verbund mit anderen Lasten oder gar anderen Gerätetypen betrieben bzw. von einem PC oder einer SPS gesteuert werden.

Die Datenaufzeichnung kann auf USB stick erfolgen (Logging). Alle Schnittstellen sind zum Gerät bis 1000V DC (bis 360V Ausgang) und bis 2000V (ab 500V Ausgang) galvanisch getrennt.

Die Geräte bieten außerdem standardmäßig die Möglichkeit der Parallelschaltung im Share-Bus-Betrieb zur gleichmäßigen Stromaufteilung, sowie eine echte Master-Slave-Verbindung mit Aufsummierung der Slave-Geräte. Über diese Betriebsart lassen sich bis zu 64 Geräte zu einem System verbinden, das eine erhöhte Gesamtleistung von bis zu 192 bzw. 960 kW bietet.

Die Netzgeräte sind nach CE, UL sowie CSA zertifiziert.

Weitere Optionen sind Kalibrierung mit Protokoll, verlängerte Garantie und 19" Schränke.

Energieeffizienz: Autoranging, hoher Wirkungsgrad, temperaturgeregelte Lüfter

Lieferumfang:

Netzgerät

Testprotokoll

AC-Anschlussstecker (Klemmtyp)

Set AC Kabel Zugentlastung

Set DC Klemmenabdeckung

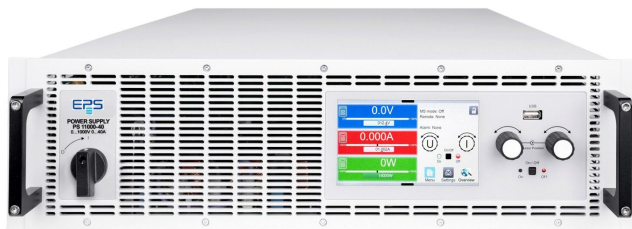
2x Stecker für Fernföhlung

Set Klemmenabdeckung Sense

USB-Kabel 1,8m

USB-Stick mit Dokumentation und Software

E/PS 10500-60 3U Labornetzgerät



E/PS 10000 3U

Allgemeine Daten

| | |
|--|--|
| Technologie | Switching |
| Betriebsarten | CV. CC. CP, CR |
| Netzanschluss | 380V/400V/480V AC +-10% 3ph., 208V derating 6 kW |
| Eingangsfrequenz | 45-65Hz |
| Leistungsfaktor | >0,99 |
| Anzeige | TFT Touch Panel 5" |
| Spannungsauflösung | 0,1 V |
| Spannungsgenauigkeit | <=0,05% fs |
| Spannungsstabilität Last | <0,05% (0-100%) |
| Spannungsstabilität Netz | <0,01% (+-10%) |
| Spannungsausregelung Last | <1,5ms (10-100%) |
| Anstiegszeit Spannung | max.20ms (10-90%) |
| Stromauflösung | 0,01 A |
| Stromgenauigkeit | <=0,1% fs |
| Stromstabilität Last | <0,1% (0-100%) |
| Stromstabilität Netz | <0,01% (+-10%) |
| Anstiegszeit Strom | max.2ms (10-90%) |
| Begrenzung Ausgangsstrom | Standard |
| Leistungsgenauigkeit | <1% |
| Überspannungskategorie | 2 |
| Überhitzungsschutz | Standard |
| Spannungsfestigkeit Eingang zu Ausgang | 3750V DC |
| Spannungsfestigkeit Ausgang zu Gehäuse | neg.+1500VDC, Pos.+2000VDC max. |
| Schutzklasse | 1 |
| Parallelschaltung | Master-Slave |
| Current Sharing | Standard |

Serie E/PS 10000 3U

| | |
|------------------------|--|
| Kühlung | Lüfter |
| Betriebstemperatur | 0-50°C |
| Lagertemperatur | -20...70°C |
| Luftfeuchtigkeit | <80% n.c |
| Betriebshöhe | <2000m |
| Bauform | 19 Zoll |
| Normen | EN/UL/CSA-C22.2 61010-1,EN55011 cl.B,EN61326-1 |
| Power fail | Standard |
| Voreinstellung Ausgang | Standard |
| Speicherplätze | 5 Presets |
| Kapazität | 360µF |

Schnittstellen

| | |
|----------------------------|--------------------------------|
| Analoge Programmierung ISO | Standard |
| Genauigkeit Schnittstelle | 0-10V <= 0.2%; 0-5V <=0.4% |
| USB Schnittstelle | Standard |
| RS232 Schnittstelle | Option EPS/IF-AB R |
| CAN Schnittstelle | Opt.EPS/IF-AB-CAN/O |
| Profibus | Option EPS/IF-AB PB |
| Ethernet Schnittstelle | Standard, Opt.IF-ETH2P |
| Ethercat Schnittstelle | Option EPS/IF-AB-ECT |
| Software | Standard EPS/PC, Option EPS/MC |

Technische Daten

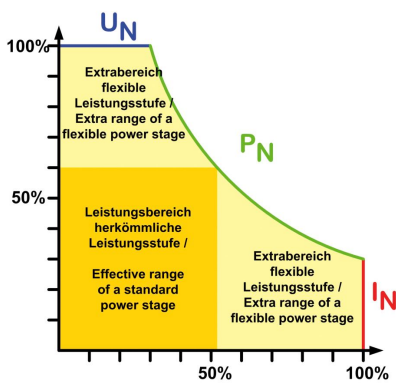
| | |
|------------------------------|------------------------------|
| Ausgangsspannung | 0-500 VDC |
| Ausgangsstrom | 0-60 A |
| Ausgangsleistung | 10 kW/ 6kW derating |
| Eingangsstrom | 2x28,1x16A |
| Wirkungsgrad | <=95,5% |
| Restwelligkeit U | 350mVpp(20Mhz)/70mVrms(300k) |
| Restwelligkeit I | <32mArms |
| Widerstand Einstellbereich 1 | 0,3...500 Ohm |
| Widerstand Auflösung | 0,01 Ohm |
| Fernfühlungsausregelung | Standard |
| Abmessung in mm (B x H x T) | 483 x 133 x 668 |
| Gewicht | 25,4 kg |
| Bestellnummer | 200885 |

Optionen

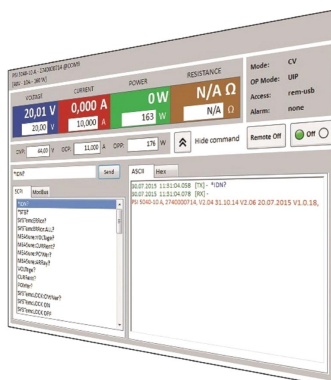
| | |
|----------|--|
| Option 1 | Kalibrierung mit Protokoll EPS/I10000 CAL |
| Option 2 | Garantieverlängerung 3 / 5 Jahre EPS/G |
| Option 3 | Modbus Schnittstelle 1/2Port 2 EPS/IF-AB MB1P/2P |
| Option 5 | EPS/BNC Kabel Share-Bus Verbindungskabel |
| Option 6 | EPS/SL 4x 2x AWG Master-Slave Patch Kabel |



E/PS 1000 3U_rear



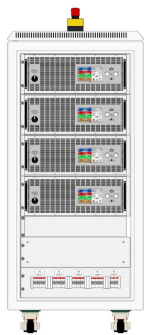
Autoranging



EPS/PC_Software



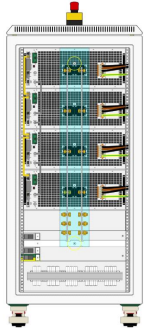
EPS 10000 Graph (HMI)



EPS_Cabinet front example 120kW

EPS - Datenblatt

Serie E/PS 10000 3U



EPS_Cabinet rear example 120kW

Irrtümer und Änderungen vorbehalten/Alle Wertangaben sind typische Werte

EPS Stromversorgung GmbH
Electronic Power Supplies
Alter Postweg 101 86159 Augsburg
Tel.: +49 (0) 821 570451-0
Fax.: +49 (0) 821 570451-25
E-mail: info@eps-germany.de
www.eps-germany.de