



## EPS - Datenblatt

### Serie E/PS 10000-4U

Die neuen elektronischen Hochleistungsnetzgeräte der Serie »E/PS 10000-4U« von EPS Stromversorgung sind durch ihre recht kompakten 19"-Einschubgehäuse mit 4 Höheneinheiten (4U) besonders für Prüfsysteme und Industriesteuerungen geeignet. Zur Verfügung stehen Geräte mit DC-Ausgangsspannungen zwischen 0-60V (SELV) und 0-2000V, Strömen zwischen 0-40A und 0-1000A und Leistungen mit 30kW. Soll- und Istwerte, Zustandsanzeigen und Meldungen werden auf einem intuitiven 5" TFT Touch-Panel übersichtlich dargestellt.

Für die Fernsteuerung per PC oder SPS verfügt das Gerät serienmäßig über eine rückwärtige Ethernet-, USB-Schnittstelle sowie eine galvanisch getrennte Analogschnittstelle. Mittels optionalen steck- und nachrüstbaren Schnittstellenmodulen können weitere digitale Schnittstellen wie RS232, Profibus, ProfiNet, ModBus TCP, CAN, CANopen oder EtherCAT hinzugefügt werden. Dies ermöglicht die Anbindung der Geräte an gängige industrielle Busse allein durch Wechsel oder Hinzufügen eines kleinen Moduls. Die Konfiguration ist einfach und wird am Gerät erledigt, sofern überhaupt nötig.

Die Geräte bieten außerdem standardmäßig die Möglichkeit der Parallelschaltung im Share-Bus-Betrieb zur gleichmäßigen Stromaufteilung, sowie eine echte Master-Slave-Verbindung mit Aufsummierung aller Istwerte. Über diese Betriebsart lassen sich bis zu 64 Geräte zu einem System verbinden, das eine erhöhte Gesamtleistung von bis zu 1920 kW bietet. Eine Reihenschaltung ist ebenfalls möglich bei Anhebung (modellabhängig) der DC Minus- oder Pluspole gegenüber PE.

Optional können wassergekühlte Modelle eingesetzt werden. Diese werden üblicherweise in 19" Schränken mit mehreren Einheiten zu einem Schranksystem mit Wasserkühlung konfiguriert und angeboten. Einzelne Geräte, für den Selbstbau einer Anlage, sind auf Anfrage möglich. Weitere Optionen sind Kalibrierung mit Protokoll sowie verlängerte Garantie.

Energieeffizienz: Autoranging, hoher Wirkungsgrad, temperaturgeregelte Lüfter, Wasserkühlsystem

Lieferumfang:  
Netzgerät  
Testprotokoll  
AC-Anschlussstecker (Klemmtyp)  
Set AC-Kabel-Zugentlastung  
Stecker für Fernführung  
USB-Kabel 1,8m  
Set DC-Klemmenabdeckung (Modelle ab 360V)  
Sense Klemmenabdeckung (Modelle ab 360V)  
USB-Stick mit Handbuch und Software

## E/PS 10200-420 4U Labornetzgerät

---



E/PS 10000\_4U

### Allgemeine Daten

Technologie	Switching
Betriebsarten	CV. CC. CP
Netzanschluss	380V/400V/480V AC +-10% 3ph., 208V derating
Eingangsfrequenz	45-65Hz
Leistungsfaktor	>0,99
Anzeige	TFT Touchpanel 5"
Spannungsauflösung	0,01 V
Spannungsgenauigkeit	<=0,1%
Spannungsstabilität Last	<0,05% (0-100%)
Spannungsstabilität Netz	<0,02% (+-10%)
Spannungsausregelung Last	<1,5ms (10-100%)
Anstiegszeit Spannung	max.30ms (10-90%)
Stromauflösung	0,1 A
Stromgenauigkeit	<=0,2%
Stromstabilität Last	<0,15% (0-100%)
Stromstabilität Netz	<0,05% (+-10%)
Begrenzung Ausgangsstrom	Standard
Leistungsgenauigkeit	<1%
Überspannungskategorie	2
Überhitzungsschutz	Standard
Spannungsfestigkeit Eingang zu Ausgang	2500V DC
Spannungsfestigkeit Ausgang zu Gehäuse	725V DC
Schutzklasse	1
Parallelschaltung	Master-Slave
Current Sharing	Standard
Kühlung	Lüfter

Serie E/PS 10000-4U

Betriebstemperatur	0-50°C
Lagertemperatur	-20...70°C
Luftfeuchtigkeit	<80% n.c
Betriebshöhe	<2000m
Bauform	19 Zoll
Normen	EN 61010-1, EN 61326, IEC61000-6-2:2005/6 class B
Power fail	Standard
Voreinstellung Ausgang	Standard
Speicherplätze	5 Presets
Kapazität	5400µF

**Schnittstellen**

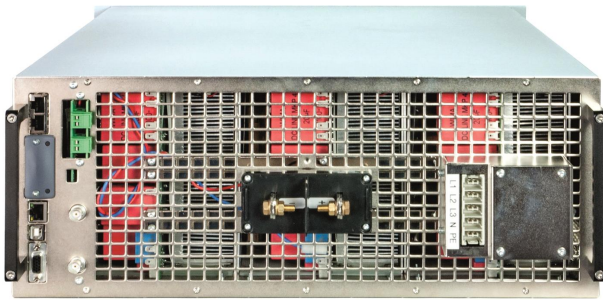
Analoge Programmierung ISO	Standard
USB Schnittstelle	Standard
RS232 Schnittstelle	Option EPS/IF-AB R
CAN Schnittstelle	Opt.EPS/IF-AB-CAN/O
Profibus	Option EPS/IF-AB PB
Ethernet Schnittstelle	Standard, Option IF-ETH2P
Ethercat Schnittstelle	Option EPS/IF-AB-ECT
Software	Standard EPS/PC, Option EPS/MC

**Technische Daten**

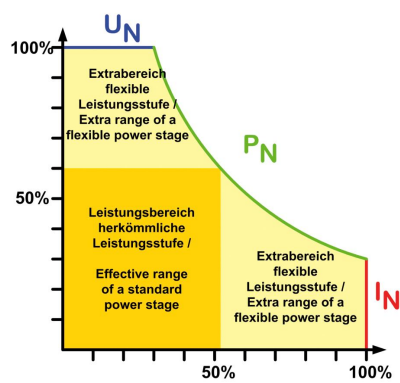
Ausgangsspannung	0-200 VDC
Ausgangsstrom	0-420 A
Ausgangsleistung	0-30000 W
Wirkungsgrad	95,3%
Restwelligkeit U	300 mVpp(20Mhz)/40 mVrms(300k)
Restwelligkeit I	<26mArms
Widerstand Einstellbereich 1	0,0165 - 25 Ohm
Fernfühlungsausregelung	Standard
Abmessung in mm (B x H x T)	19" x 177 x 670
Gewicht	50 kg
Bestellnummer	200906

**Optionen**

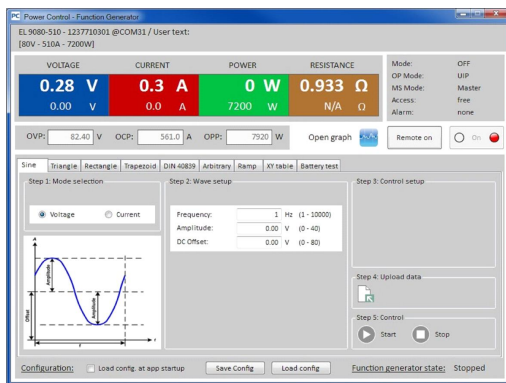
Option 1	Kalibrierung mit Protokoll EPS/I10000 CAL
Option 2	Garantieverlängerung 3 / 5 Jahre EPS/G
Option 3	Modbus Schnittstelle 1/2Port 2 EPS/IF-AB MB1P/2P
Option 4	EPS/WC-Cu 30 kW Wasserkühlung
Option 5	EPS/BNC Kabel Share-Bus Verbindungskabel
Option 6	EPS/SL 4x 2x AWG Master-Slave Patch Kabel



EPS 10000\_rear



Autoranging



EPS/PC Software\_en

---

Irrtümer und Änderungen vorbehalten/Alle Wertangaben sind typische Werte

EPS Stromversorgung GmbH  
Electronic Power Supplies  
Alter Postweg 101 86159 Augsburg  
Tel.: +49 (0) 821 570451-0  
Fax.: +49 (0) 821 570451-25  
E-mail: [info@eps-germany.de](mailto:info@eps-germany.de)  
[www.eps-germany.de](http://www.eps-germany.de)