



EPS - Datenblatt

Serie EPS/HC 4000-M

Bei der Geräteserie »EPS/HC4000-M« von EPS Stromversorgung handelt es sich um regelbare primär getaktete Hochleistungsgleichrichter, die standardmäßig mit einer Ausgangsspannung von 6V bis 40V, einem Ausgangsstrom bis 2200A und einer Ausgangsleistung bis 48 kW lieferbar sind (verschiedene andere Spannungen bis 600V/Ströme/Leistungen sind auf Anfrage lieferbar). Die Geräte sind für den industriellen Einsatz konzipiert und werden z.B. in galvanotechnischen sowie Plasma-Anwendungen (Oberflächenbeschichtung, Härtung), elektrotechnischen Anwendungen (Motorprüfstände, Testsysteme von Schaltern, Relais, Verbindungen) und vielen anderen Hochstromanwendungen eingesetzt. Alle Geräte sind kurzschluss- und überlastfest. Darüber hinaus ist Ihr Prüfling geschützt gegen Überspannung (OVP) und Überstrom (OCP).

Die solide Leistungselektronik in Schaltungstechnik ist in einem kompakten Einbaugeschassis in 4 unterschiedlichen Baugrößen (M1, M2, M3, M4) verbaut.

Die Module sind standardmäßig ohne Ansteuerung.

Die Module können mit der optionalen, externen LCD Bedieneinheit »EPS/HC280« komfortabel ferngesteuert werden.

Mittels optionaler, analoger oder digitaler Schnittstellen für RS485, ProfiBus, ProfiNet und USB-Adapter (über analog) können von einem PC aus alle Funktionen des Gerätes gesteuert und überwacht werden. Die DC Quellen mit hohem Ausgangsstrom gibt es mit verzinnenden Kupferschienen und mit hoher Ausgangsspannung mit HDFK Klemmen.

Der optionale Fernfühlingseingang kann direkt an dem Prüfling angeschlossen werden, um den Spannungsabfall auf den Leitungen zu kompensieren.

Über die Option Umpoler kann man die Stromversorgung auch als bipolares Gerät verwenden (Ausgangsspannung bis 60V max).

Energieeffizienz: hoher Wirkungsgrad

Lieferumfang:

Netzgerät

Haltewinkel (Baugröße M3, M4)

Bedienungsanleitung

EPS/HC 40030-200-M DC Stromquelle



EPS/HC 4000-M1 Front

Allgemeine Daten

Technologie	Switching
Betriebsarten	CV. CC
Netzanschluss	3x400 VAC +/- 10%
Eingangsfrequenz	50/60Hz
Leistungsfaktor	>0.95
Einschaltstrombegrenzung	Standard
Anzeige	Option EPS/HC 280
Spannungsauflösung	Opt. 0,01V
Spannungsgenauigkeit	<0,5%
Stromauflösung	Opt. 0,1A
Stromgenauigkeit	<1%
Begrenzung Ausgangsstrom	Standard
Überspannungskategorie	2
Überhitzungsschutz	Standard
Schutzklasse	IP20
Parallelschaltung	Standard
Kühlung	Lüfter
Betriebstemperatur	0-40°C
Luftfeuchtigkeit	85% n.c
Betriebshöhe	1000m NN
Bauform	Tower
Normen	EN55011(A,B) EN61000-6-4 EN61000-6-2 EN50178
Power fail	Standard
Alarmmanagement	Optional
Voreinstellung Ausgang	Optional

Schnittstellen

Analoge Programmierung ISO	Opt. EPS/HC IF-DASI
USB Schnittstelle	Option EPS/IF-UTA(101994)
RS485 Schnittstelle	Option EPS/HC IF-RS485
Profibus	Option EPS/HC IF-PB
Ethernet Schnittstelle	Option EPS/HC IF-LAN

Technische Daten

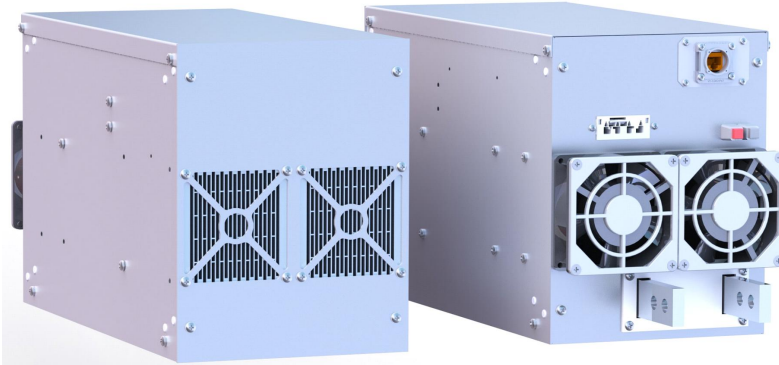
Ausgangsspannung	0-30 VDC
Ausgangsstrom	0-200 A
Ausgangsleistung	6000 W
Wirkungsgrad	>85 %
Restwelligkeit U	<1%
Fernföhlungsregelung	Option EPS/HC Sense
Abmessung in mm (B x H x T)	106 x 244,5 x 432
Gewicht	12 kg
Bestellnummer	200958

Optionen

Option 1	Umpolerfunktion EPS/HC RP
Option 2	Montageplatte EPS/HC MP



EPS/HC 4000-M2_Front



EPS/HC 4000-M2 rear



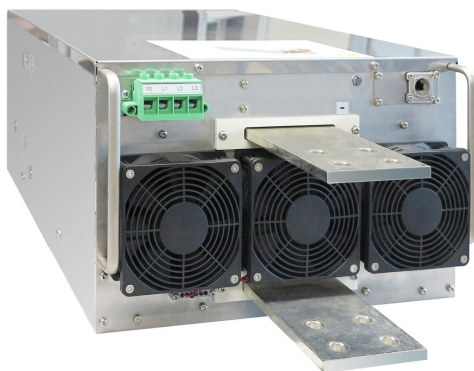
EPS/HC 4000-M3 mit Haltegriffen/brackets



EPS/HC 4000-M3 rear



EPS/HC 4000-M4 front



EPS/HC 4000-M4 rear



EPS/HC280 Control Panel

Irrtümer und Änderungen vorbehalten/Alle Wertangaben sind typische Werte

EPS Stromversorgung GmbH
Electronic Power Supplies
Alter Postweg 101 86159 Augsburg
Tel.: +49 (0) 821 570451-0
Fax.: +49 (0) 821 570451-25
E-mail: info@eps-germany.de
www.eps-germany.de