



EPS - Datenblatt

Serie EPS/PU 10000 4U

Die neuen elektronischen ATE Hochleistungsnetzgeräte der Serie »EPS/PU 10000 4U« von EPS Stromversorgung sind durch ihre recht kompakten 19"-Einschubgehäuse mit 4 Höheneinheiten (4U) besonders für Prüfsysteme und Industriesteuerungen geeignet. Zur Verfügung stehen Geräte mit DC-Ausgangsspannungen zwischen 0-60V (SELV) und 0-2000V, Strömen zwischen 0-40A und 0-1000A und Leistungen mit 30kW-1920kW.

Für die Fernsteuerung per PC oder SPS verfügt das Gerät serienmäßig über eine rückwärtige Ethernet-, USB-Schnittstelle sowie eine galvanisch getrennte Analogschnittstelle. Mittels optionalen steck- und nachrüstbaren Schnittstellenmodulen können weitere digitale Schnittstellen wie RS232, Profibus, ProfiNet, ModBus TCP, CAN, CANopen oder EtherCAT hinzugefügt werden. Dies ermöglicht die Anbindung der Geräte an gängige industrielle Busse allein durch Wechsel oder Hinzufügen eines kleinen Moduls. Die Konfiguration ist einfach und wird am Gerät erledigt, sofern überhaupt nötig.

Für den Aufbau eines Master-Slave-Systems kann ein E/PSI 10000 4U oder E/PS 10000 4U, welche beide eine Bedieneinheit mit TFT Anzeige haben, als Master verwendet. Die Leistungseinheiten der Serie EPS/PU 10000 4U, mit ihrer im Funktionsumfang reduzierten Bedieneinheit, sind kostensparende Erweiterungs- bzw. Zusatzmodule, die als Slaves zum Master ergänzt werden. Sie können aber, bei reiner Fernsteuerung, auch selbst Master für bestimmte andere 10000er Geräte sein.

Optional können wassergekühlte Modelle eingesetzt werden. Diese werden üblicherweise in 19" Schränken mit mehreren Einheiten zu einem Schranksystem mit Wasserkühlung konfiguriert und angeboten. Einzelne Geräte, für den Selbstbau einer Anlage, sind auf Anfrage möglich. Weitere Optionen sind Kalibrierung mit Protokoll und verlängerte Garantie.

Die Netzgeräte sind nach CE, UL sowie CSA zertifiziert.

Energieeffizienz: Autoranging, hoher Wirkungsgrad, temperaturgeregelte Lüfter, Wasserkühlsystem

Lieferumfang:

Netzgerät

Testprotokoll

AC-Anschlussstecker (Klemmtyp)

Set AC Kabel Zugentlastung

Set DC Klemmenabdeckung

2x Stecker für Fernführung

Set Klemmenabdeckung Sense

USB-Kabel 1,8m

USB-Stick mit Dokumentation und Software

EPS/PU 12000-40 4U Labornetzgerät ohne Anzeige



EPS/PU_10000_4U_front

Allgemeine Daten

Technologie	Switching
Betriebsarten	CV. CC. CP. CR
Netzanschluss	380V/400V/480V AC +-10% 3ph., 208V derating 18 kW
Eingangsfrequenz	45-65Hz
Leistungsfaktor	>0,99
Spannungsstabilität Last	<0,05% (0-100%)
Spannungsstabilität Netz	<0,01% (+-10%)
Spannungsausregelung Last	<1,5ms (10-100%)
Anstiegszeit Spannung	max.10ms (10-90%)
Stromstabilität Last	<0,1% (0-100%)
Stromstabilität Netz	<0,05% (+-10%)
Anstiegszeit Strom	max.2ms (10-90%)
Begrenzung Ausgangsstrom	Standard
Überspannungskategorie	2
Überhitzungsschutz	Standard
Spannungsfestigkeit Eingang zu Ausgang	3750V DC
Spannungsfestigkeit Ausgang zu Gehäuse	neg.+1500V DC, pos.+2000V DC max.
Schutzklasse	1
Parallelschaltung	Master-Slave
Current Sharing	Standard
Kühlung	Lüfter
Betriebstemperatur	0-50°C
Lagertemperatur	-20...70°C
Luftfeuchtigkeit	<80% n.c
Betriebshöhe	<2000m
Bauform	19 Zoll

Serie EPS/PU 10000 4U

Normen	EN/UL/CSA-C22.2 61010-1,EN55011 cl.B,EN61326-1
Power fail	Standard
Voreinstellung Ausgang	Standard
Kapazität	50µF

Schnittstellen

Analoge Programmierung ISO	Standard
Genauigkeit Schnittstelle	0-10V <= 0.2%; 0-5V <=0.4%
USB Schnittstelle	Standard
RS232 Schnittstelle	Option EPS/IF-AB R
CAN Schnittstelle	Opt.EPS/IF-AB-CAN/O
Profibus	Option EPS/IF-AB PB
Ethernet Schnittstelle	Standard, Opt.IF-ETH2P
Ethercat Schnittstelle	Option EPS/IF-AB-ECT
Software	Standard EPS/PC, Option EPS/MC

Technische Daten

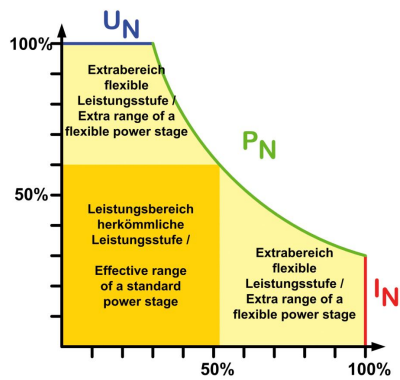
Ausgangsspannung	0-2000 VDC
Ausgangsstrom	0-40 A
Ausgangsleistung	0-30000 W
Eingangsstrom	56A@400V
Wirkungsgrad	96,5%
Restwelligkeit U	2400mVpp(20Mhz)/400mVrms(300k)
Restwelligkeit I	<26mArms
Fernfühlungsausregelung	Standard
Abmessung in mm (B x H x T)	483 x 178 x 668
Gewicht	50 kg
Bestellnummer	202209

Optionen

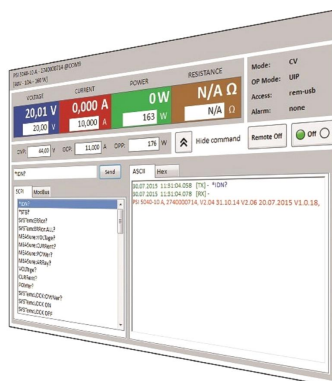
Option 1	Kalibrierung mit Protokoll EPS/I10000 CAL
Option 2	Garantieverlängerung 3 / 5 Jahre EPS/G
Option 4	EPS/WC-30 kW Wasserkühlung
Option 5	EPS/BNC Kabel Share-Bus Verbindungskabel
Option 6	EPS/SL 4x 2x AWG Master-Slave Patch Kabel



EPS/PUx 10000_4U rear



Autoranging



EPS/PC_Software

EPS - Datenblatt

Serie EPS/PU 10000 4U



EPS/PUx 10000 Rack rear

Irrtümer und Änderungen vorbehalten/Alle Wertangaben sind typische Werte

EPS Stromversorgung GmbH
Electronic Power Supplies
Alter Postweg 101 86159 Augsburg
Tel.: +49 (0) 821 570451-0
Fax.: +49 (0) 821 570451-25
E-mail: info@eps-germany.de
www.eps-germany.de