



## EPS - Datenblatt

### Serie EPS/PU 10000 6U

Die neuen elektronischen ATE Hochleistungsnetzgeräte der Serie »EPS/PU 10000 6U« von EPS Stromversorgung sind durch ihre recht kompakten 19"-Einschubgehäuse mit 6 Höheneinheiten (6U) besonders für Prüfsysteme und Industriesteuerungen geeignet. Zur Verfügung stehen Geräte mit DC-Ausgangsspannungen zwischen 0-360V und 0-2000V, Strömen zwischen 0-80A und 0-480A und Leistungen mit 60kW-3,84MW.

Für die Fernsteuerung per PC oder SPS verfügt das Gerät serienmäßig über eine rückwärtige Ethernet-, USB-Schnittstelle sowie eine galvanisch getrennte Anlogschnittstelle. Mittels optionalen steck- und nachrüstbaren Schnittstellenmodulen können weitere digitale Schnittstellen wie RS232, Profibus, ProfiNet, ModBus TCP, CAN, CANopen oder EtherCAT hinzugefügt werden. Dies ermöglicht die Anbindung der Geräte an gängige industrielle Busse allein durch Wechsel oder Hinzufügen eines kleinen Moduls. Die Konfiguration ist einfach und wird am Gerät erledigt, sofern überhaupt nötig.

Für den Aufbau eines Master-Slave-Systems kann ein E/PSI 10000 oder E/PS 10000, welche beide eine Bedieneinheit mit TFT Anzeige haben, als Master verwendet. Die Leistungseinheiten der Serie EPS/PU 10000 6U, mit ihrer im Funktionsumfang reduzierten Bedieneinheit, sind kostensparende Erweiterungs- bzw. Zusatzmodule, die als Slaves zum Master ergänzt werden. Sie können aber, bei reiner Fernsteuerung, auch selbst Master für bestimmte andere 10000er Geräte sein.

Optional können wassergekühlte Modelle eingesetzt werden. Diese werden üblicherweise in 19" Schränken mit mehreren Einheiten zu einem Schranksystem mit Wasserkühlung konfiguriert und angeboten. Einzelne Geräte, für den Selbstbau einer Anlage, sind auf Anfrage möglich. Weitere Optionen sind Kalibrierung mit Protokoll und verlängerte Garantie.

Die Netzgeräte sind nach CE, UL sowie CSA zertifiziert.

Energieeffizienz: Autoranging, hoher Wirkungsgrad, temperaturgeregelte Lüfter, Wasserkühlsystem

Lieferumfang:  
Netzgerät  
Testprotokoll  
AC-Anschlussstecker (Klemmtyp)  
Set AC Kabel Zugentlastung  
Set DC Klemmenabdeckung  
2x Stecker für Fernfühlung  
Set Klemmenabdeckung Sense  
USB-Kabel 1,8m  
USB-Stick mit Dokumentation und Software

## EPS/PU 10750-240 6U Labornetzgerät ohne Anzeige

---



EPS/PU\_10000\_6U\_front

### Allgemeine Daten

Technologie	Switching
Betriebsarten	CV. CC. CP. CR
Netzanschluss	380V/400V/480V AC +-10% 3ph.
Eingangsfrequenz	45-65Hz
Leistungsfaktor	>0,99
Spannungsstabilität Last	<0,05% (0-100%)
Spannungsstabilität Netz	<0,01% (+-10%)
Spannungsausregelung Last	<1,5ms (10-100%)
Anstiegszeit Spannung	max.10ms (10-90%)
Stromstabilität Last	<0,1% (0-100%)
Stromstabilität Netz	<0,05% (+-10%)
Anstiegszeit Strom	max.2ms (10-90%)
Begrenzung Ausgangsstrom	Standard
Überspannungskategorie	2
Überhitzungsschutz	Standard
Spannungsfestigkeit Eingang zu Ausgang	3750V DC
Spannungsfestigkeit Ausgang zu Gehäuse	neg.+1500V DC, pos.+2000V DC max.
Schutzklasse	1
Reihenschaltung	Standard only source
Parallelschaltung	Master-Slave
Current Sharing	Standard
Kühlung	Lüfter
Betriebstemperatur	0-50°C
Lagertemperatur	-20...70°C
Luftfeuchtigkeit	<80% n.c
Betriebshöhe	<2000m

Serie EPS/PU 10000 6U

Bauform	19 Zoll
Normen	EN/UL/CSA-C22.2 61010-1,EN55011 cl.B,EN61326-1
Power fail	Standard
Voreinstellung Ausgang	Standard
Kapazität	765µF

**Schnittstellen**

Analoge Programmierung ISO	Standard
Genauigkeit Schnittstelle	0-10V <= 0.2%; 0-5V <=0.4%
USB Schnittstelle	Standard
RS232 Schnittstelle	Option EPS/IF-AB R
CAN Schnittstelle	Opt.EPS/IF-AB-CAN/O
Profibus	Option EPS/IF-AB PB
Ethernet Schnittstelle	Standard, Opt.IF-ETH2P
Ethercat Schnittstelle	Option EPS/IF-AB-ECT
Software	Standard EPS/PC, Option EPS/MC

**Technische Daten**

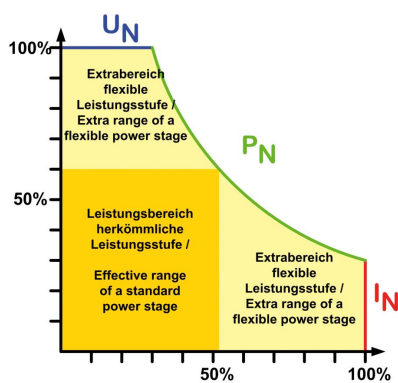
Ausgangsspannung	0-750 VDC
Ausgangsstrom	0-240 A
Ausgangsleistung	0-60000 W
Eingangsstrom	56A@400V
Wirkungsgrad	96,5%
Restwelligkeit U	800mVpp(20Mhz)/200mVrms(300k)
Restwelligkeit I	<26mArms
Widerstand Einstellbereich 1	0,1-185 Ohm
Fernfühlungsausregelung	Standard
Abmessung in mm (B x H x T)	483 x 267 x 668
Gewicht	76 kg
Bestellnummer	202227

**Optionen**

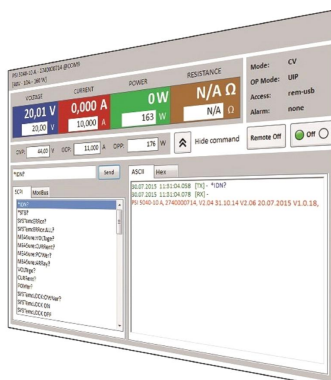
Option 1	Kalibrierung mit Protokoll EPS/I10000 CAL
Option 2	Garantieverlängerung 3 / 5 Jahre EPS/G
Option 4	EPS/WC-60 kW Wasserkühlung
Option 5	EPS/BNC Kabel Share-Bus Verbindungskabel
Option 6	EPS/SL 4x 2x AWG Master-Slave Patch Kabel



EPS/PUx 10000\_6U rear



Autoranging



EPS/PC\_Software

## EPS - Datenblatt

### Serie EPS/PU 10000 6U



EPS/PUx 10000 Rack rear

---

Irrtümer und Änderungen vorbehalten/Alle Wertangaben sind typische Werte

EPS Stromversorgung GmbH  
Electronic Power Supplies  
Alter Postweg 101 86159 Augsburg  
Tel.: +49 (0) 821 570451-0  
Fax.: +49 (0) 821 570451-25  
E-mail: [info@eps-germany.de](mailto:info@eps-germany.de)  
[www.eps-germany.de](http://www.eps-germany.de)